

KAMMRELAIS® – akcesoria i montaż

Akcesoria

- Gniazda do montażu przekaźników pionowych
- Gniazda kątowe do montażu przekaźników poziomych
- Rodzaj połączenia: do druku lub do lutowania
- Wspornik mocujący

KAMMRELAIS® – akcesoria i montaż

Gniazda do połączeń lutowanych



Waga około 3,5 g

Gniazda do montażu
w obwodach drukowanych

Rozmiar I



Waga około 4,5 g



Waga około 4,5 g

Rozmiar II

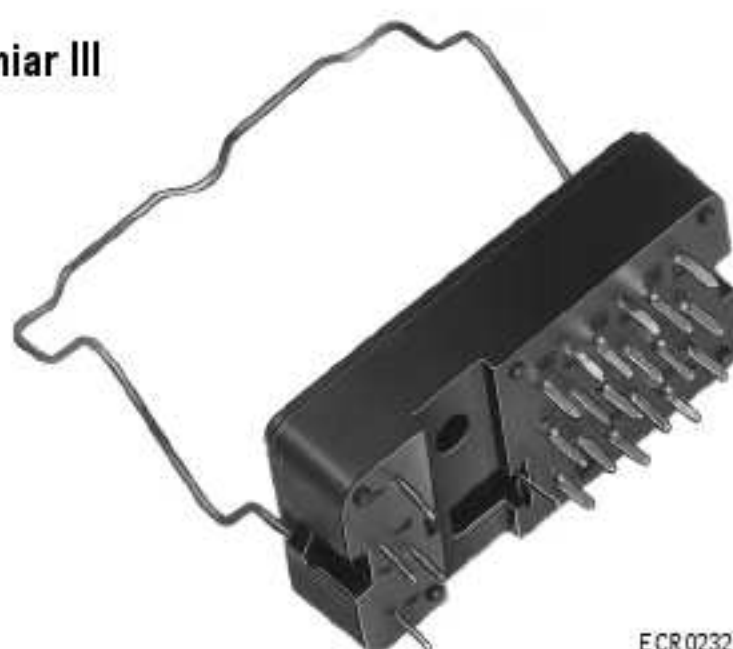


Waga około 5,5 g



Waga około 5,5 g

Rozmiar III



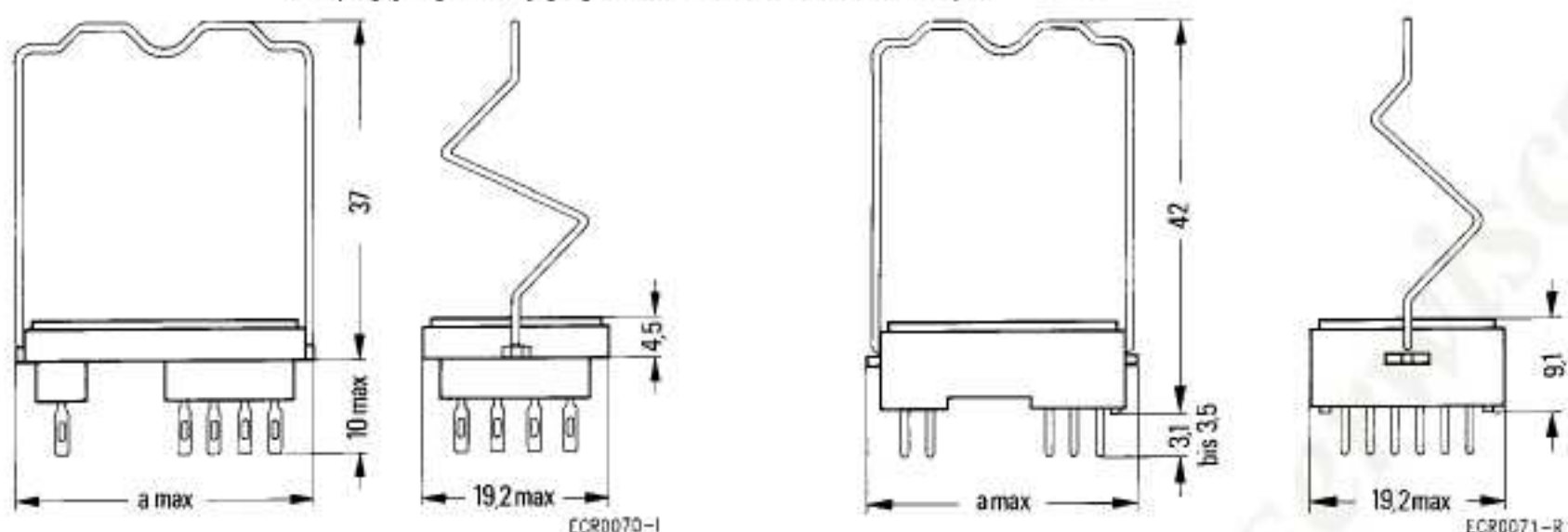
Waga około 6,5 g

KAMMRELAIS® – akcesoria i montaż

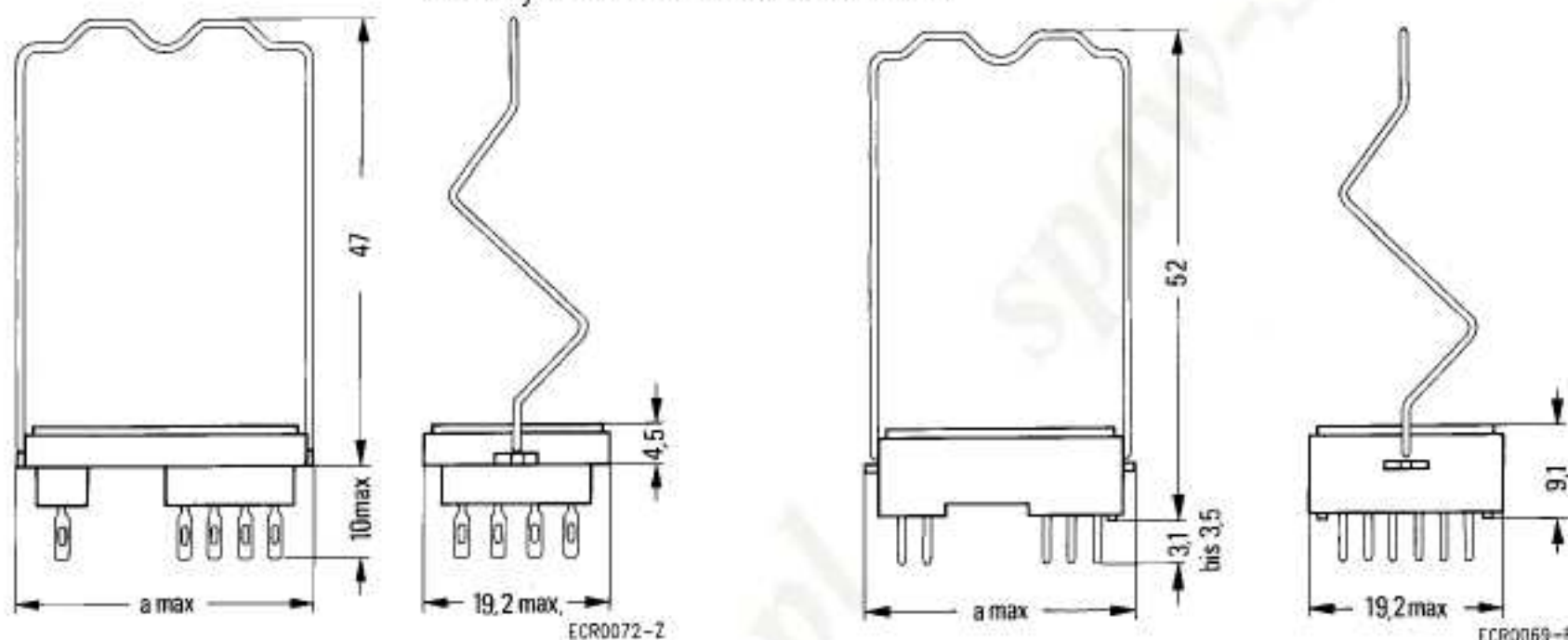
Gniazda do połączeń lutowanych

Gniazda do montażu w obwodach drukowanych

ze sprężyną mocującą do KAMMRELAIS® N, S i P



z uchwytem na KAMMRELAIS® W



Rozmiar/wersja	Rozmiar I	Rozmiar II	Rozmiar III
Wymiar	26,6	32,5	38

Etykieta zamówień - oznaczenia

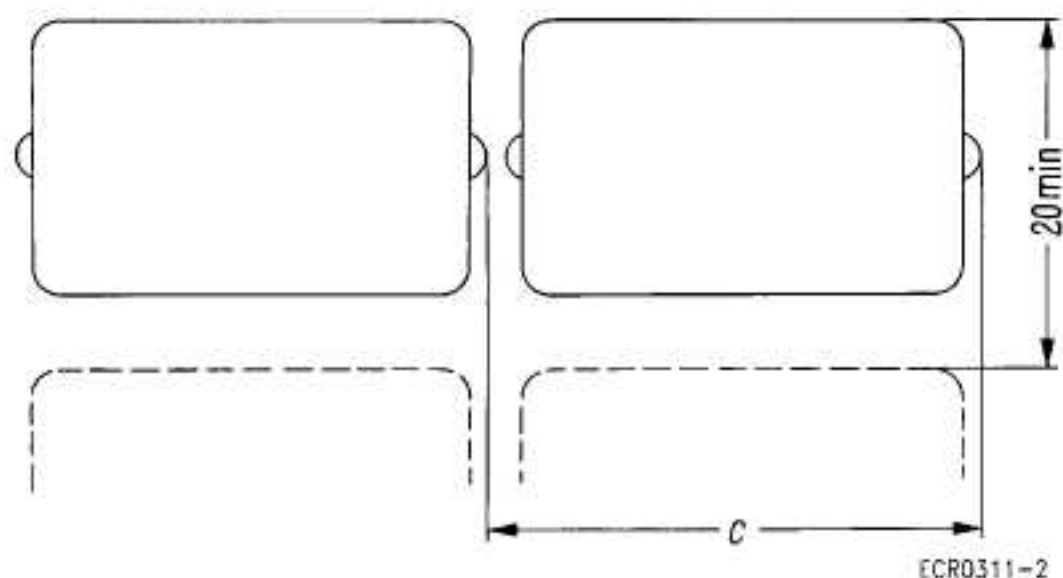
Rodzaj wykonania	Numer rozmiaru	Oznaczenie kodu do zamówienia
Ramki		
do montażu w obwodach drukowanych, połączenia posrebrzane	I II III	V23154-Z1001 V23154-Z1002 V23154-Z1028
do połączenia lutowanego, Indywidualne zaciski lutowane, posrebrzane	I II III	V23154-Z1005 V23154-Z1006 V23154-Z1015
Uchwyt montażowy		
dla KAMMRELAIS® N, S und P	I II III	V23154-Z1021 V23154-Z1022 V23154-Z1034
dla KAMMRELAIS® W	I II	V23154-Z1023 V23154-Z1024

Preferencyjne przepisy budowlane – główne typy SBS

Wszystkie wymienione oznaczenia zamówień są preferowanymi przepisami budowlanymi

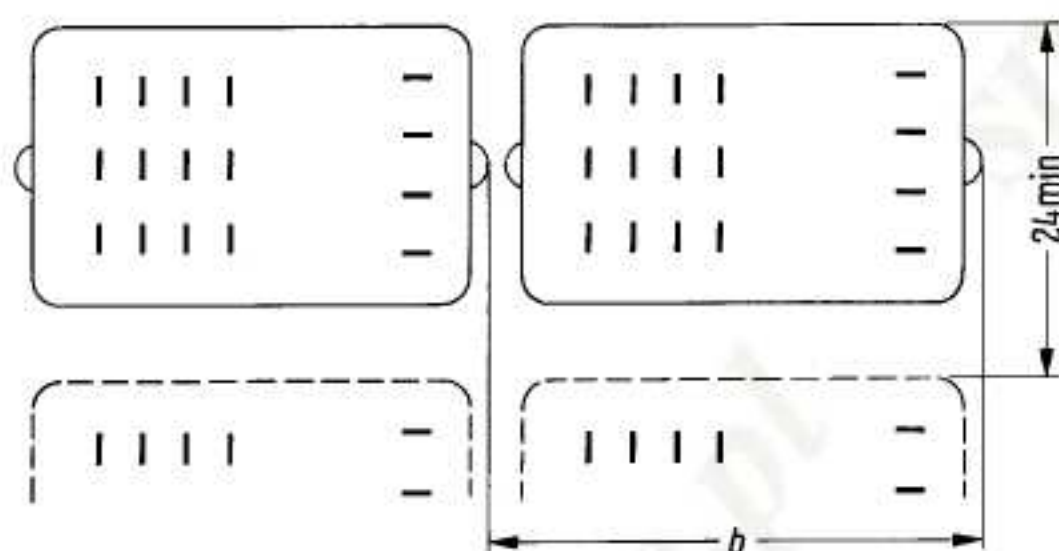
KAMMRELAIS® – akcesoria i montaż

Minimalne odległości między gniazdami KAMMRELAIS® N, S und W



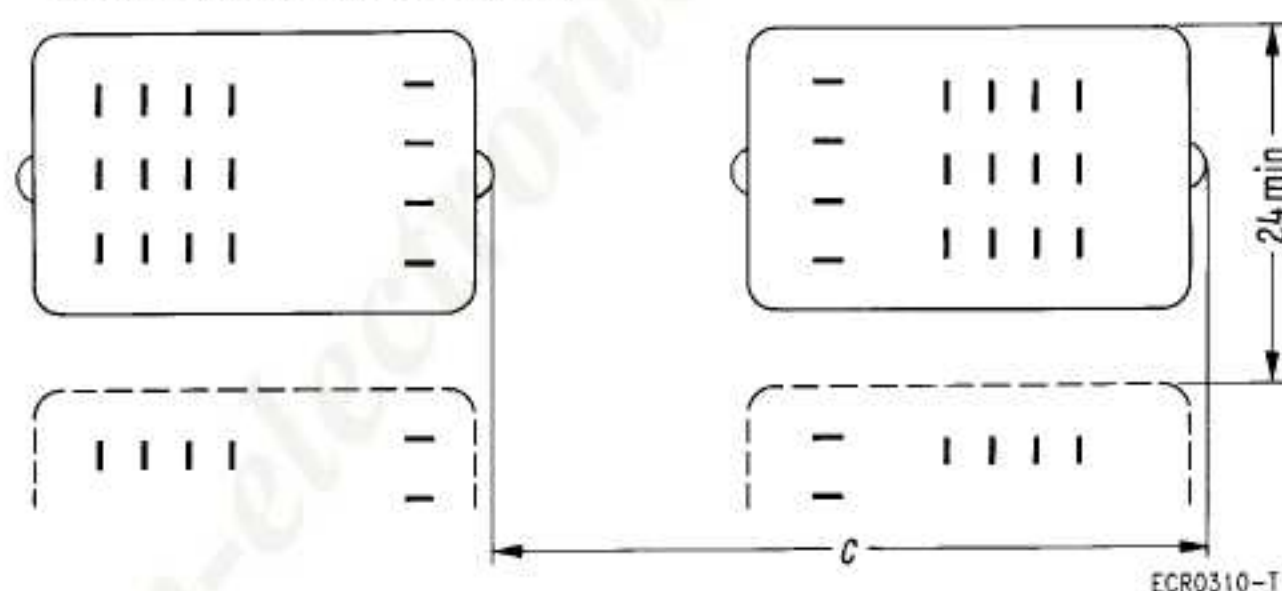
Wersja	Wymiar c
Rozmiar I	27
Rozmiar II	33
Rozmiar III	39

Minimalne odległości między gniazdami KAMMRELAIS® P z tym samym układem przekaźników



Wersja	Wymiar b	Wymiar c
Rozmiar I	27	42
Rozmiar II	33	48
Rozmiar III	39	54

z odwrotnym układem przekaźników

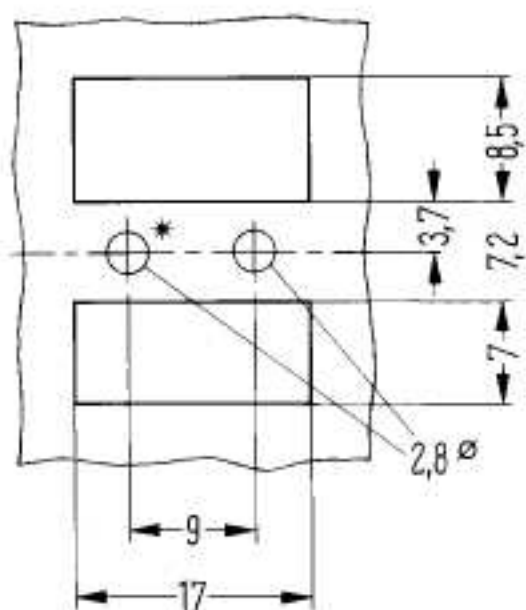


Podczas montażu przekaźnika KAMMRELAIS P należy uwzględnić pola magnetyczne. Silne pola prądu stałego, które mogą być również generowane przez sąsiednie przekaźniki, są najbardziej zakłócające i również większe masy żelaza wprowadzają zakłócenia. W normalnych warunkach pracy przekaźników KAMMRELAIS P doświadczenie pokazuje, że unika się określonych minimalnych odległości, aby uniknąć wzajemnych zakłóceń montowanych przekaźników.

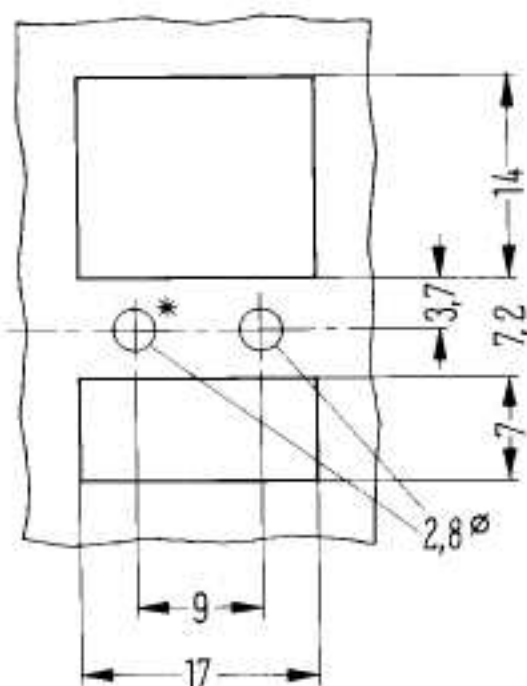
KAMMRELAIS® – akcesoria i montaż

Otwory montażowe pod przekaźniki grzebieniowe oraz gniazda do lutowania

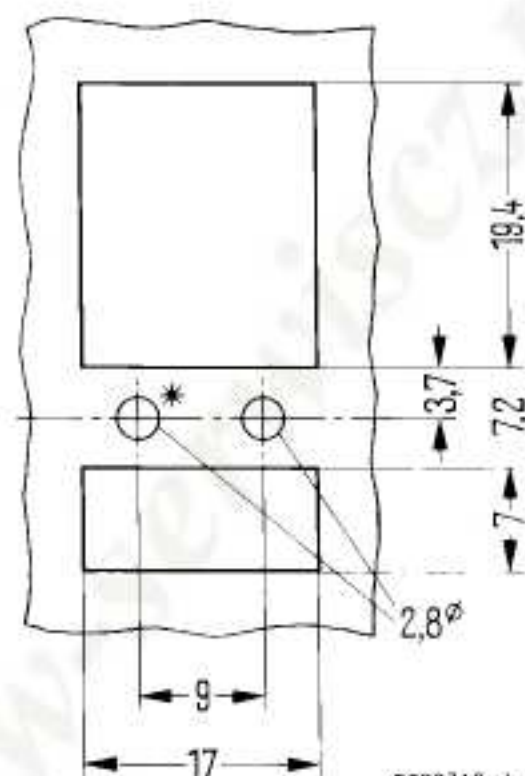
Rozmiar I



Rozmiar II



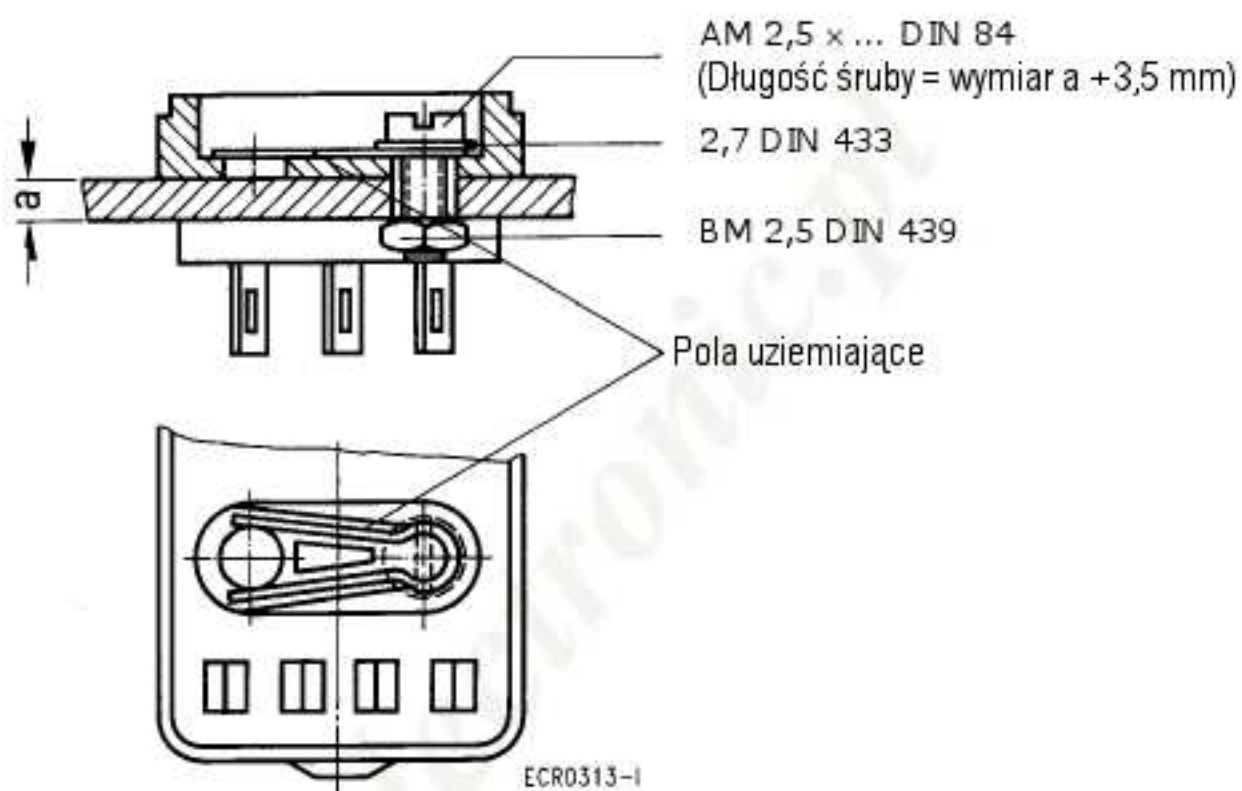
Rozmiar III



ECR0312-A

*) Ten otwór jest pomijany, jeśli otwór montażowy jest przeznaczony na gniazdo.

Mocowanie stelaża



Jeśli przekaźnik jest instalowany bezpośrednio bez gniazda, należy zastosować nakrętkę M2.5 DIN 934-m6AU.

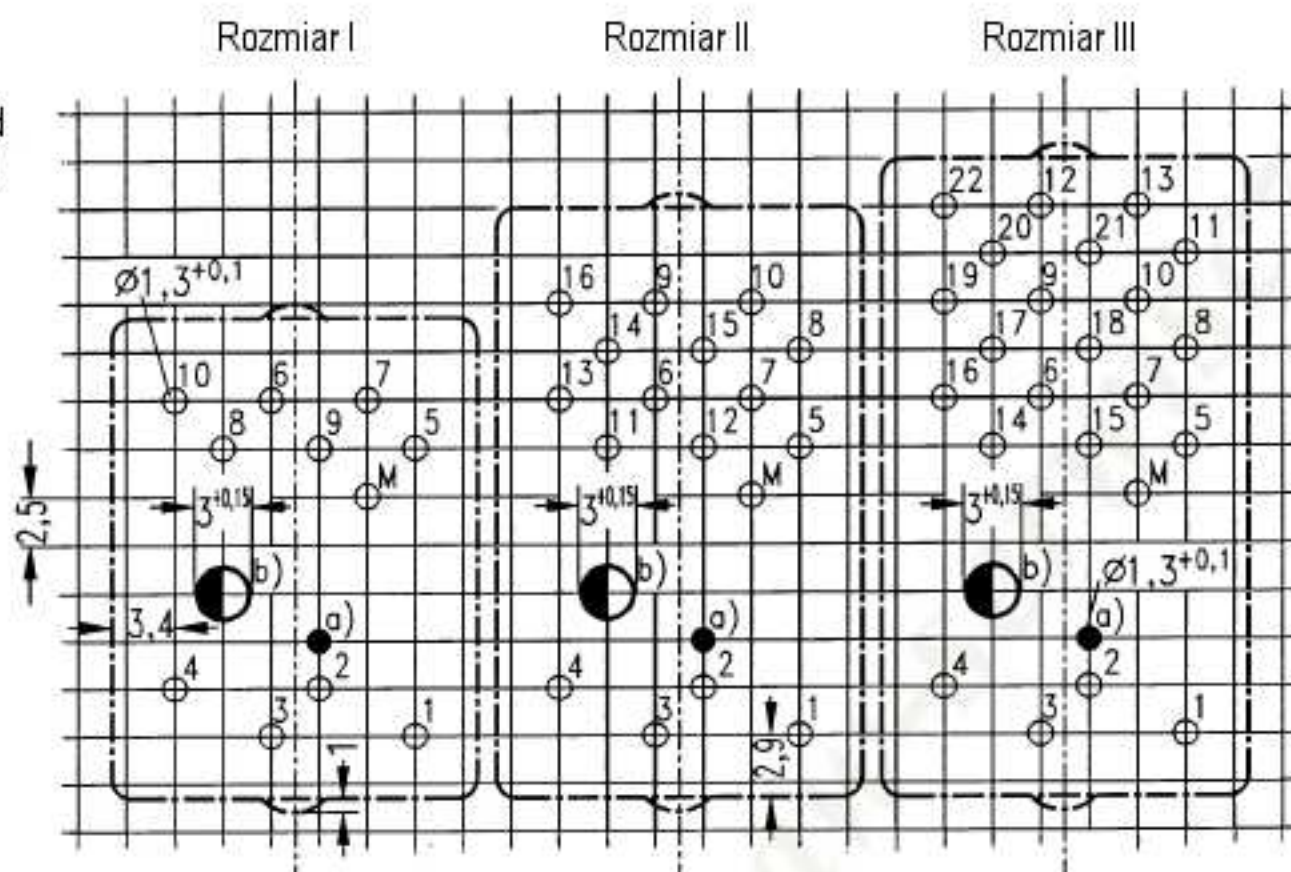
Numer kodu zamówienia: D00934-A0025-S001

KAMMRELAIS® – akcesoria i montaż

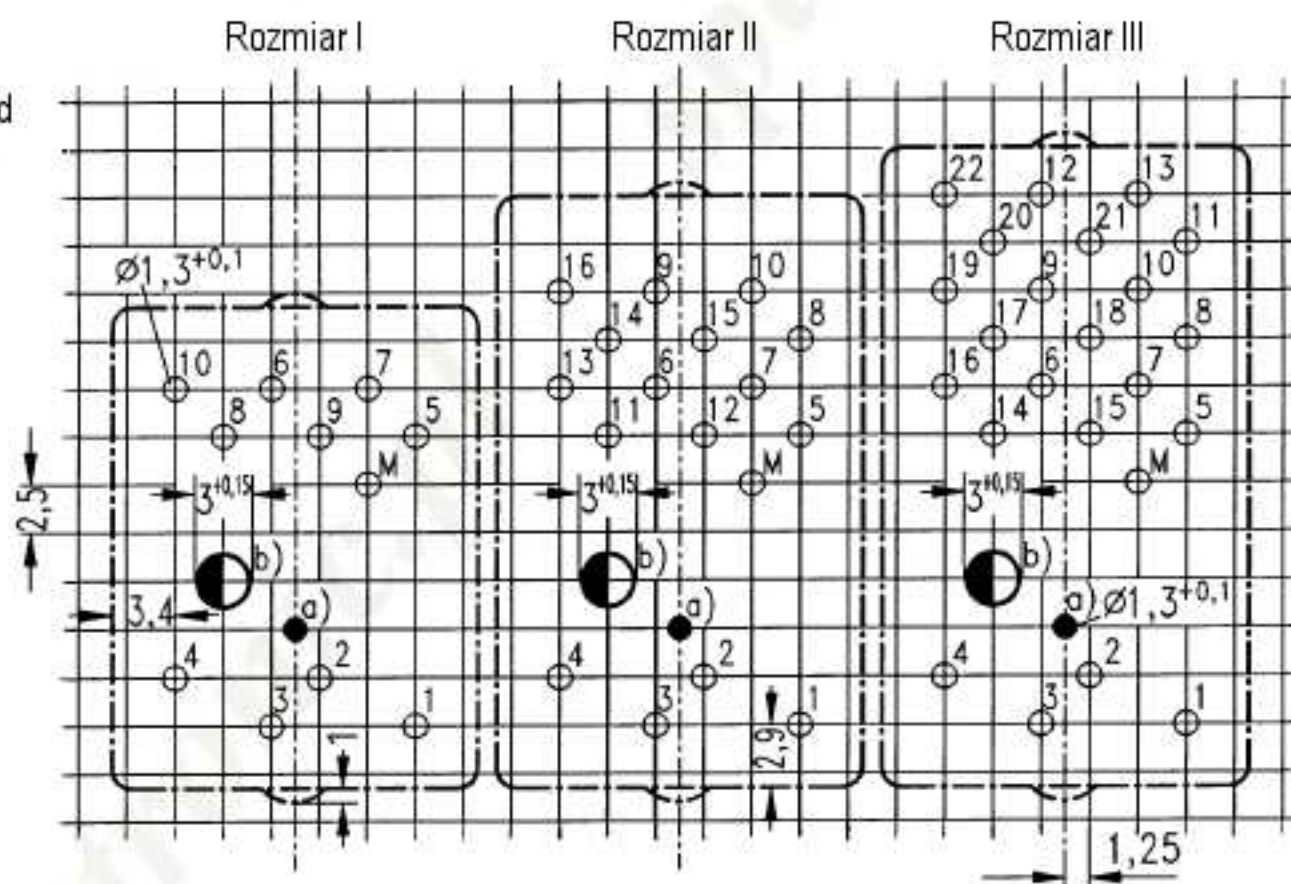
Otwory montażowe pod przekaźniki grzebieniowe oraz gniazda do montażu w obwodach drukowanych.

Połączenia w rastrze 2,5 mm zgodnie z DIN 40801.

Otwory do gniazd pod połączenia lutowane



Otwory do gniazd pod połączenia wtykowe



ECR0340-F

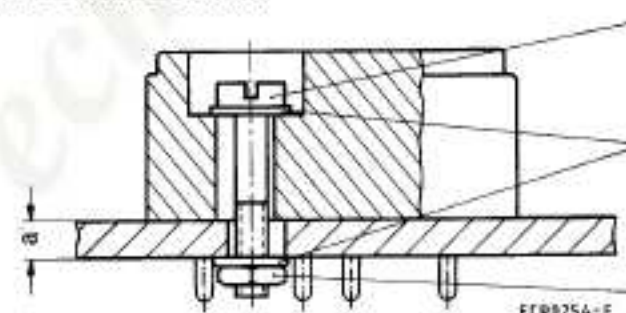
Widok połączeń

M = Podłączenie uziemienia \perp

a) Otwór wymagany do mechanicznego pozycjonowania gniazda

b) Gwintowany otwór wymagany do mocowania gniazda śrubą M 1,6

Mocowanie stelaża



AM 1,6 x ... DIN 84

(długość śruby = wymiar a + 7,5 mm)

1,7 DIN 433

BM 1,6 DIN 439

KAMMRELAIS® – akcesoria i montaż

Gniazda kątowe do montażu w obwodach drukowanych

Ze względu na miejsce często konieczne jest rozmieszczenie przekaźników w pozycjach leżących na płytkach drukowanych. Ten montaż umożliwiają gniazda kątowe do przekaźników, które są dostępne w rozmiarach I i II.

Rozmiar I



ECR0225-1

Waga około 10 g

Rozmiar II



ECR0226-9

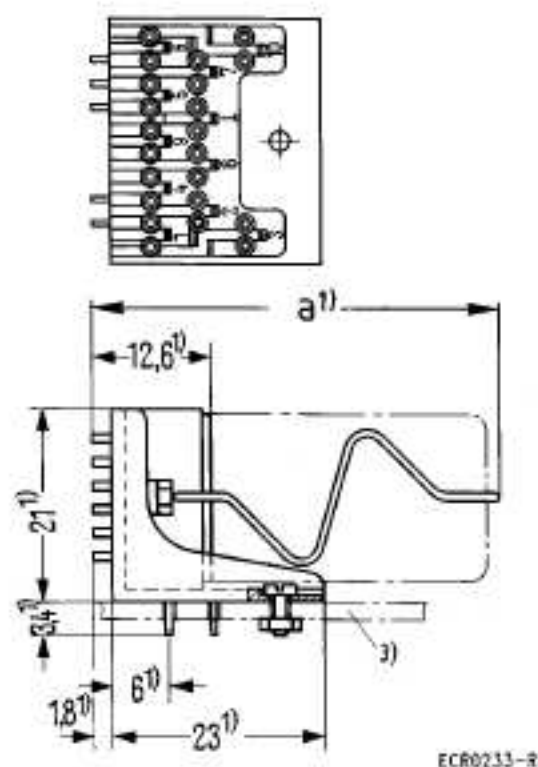
Waga około 15 g

Do zamocowania uchwyty kątowe w Rozmiarze I wymagana jest śruba. Rama kąтова Rozmiar II można przymocować za pomocą jednej lub dwóch śrub. Dwie śruby są wymagane przy zwiększonych wymaganiach mechanicznych (wibracje i naprężenia udarowe).

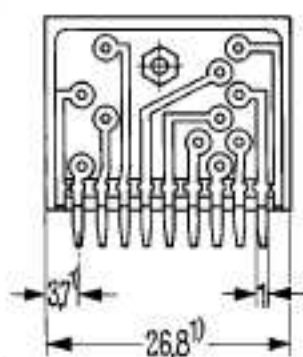
- 1 lub 2 śruby cylindryczne AM1,6 × 4 DIN 84-...
- 1 lub 2 podkładki 1,8 DIN 433-...
- 1 lub 2 nakrętki sześciokątne M1,6 DIN 934-m...

KAMMRELAIS® – akcesoria i montaż

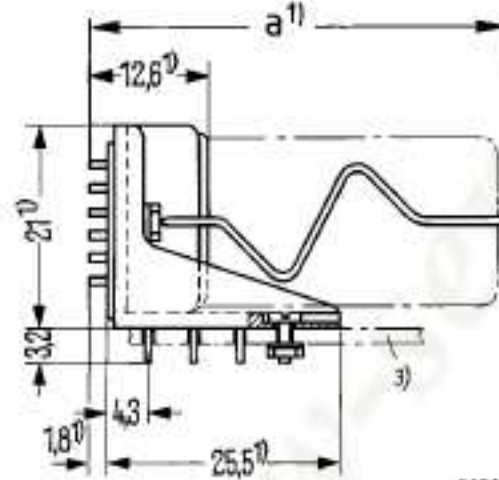
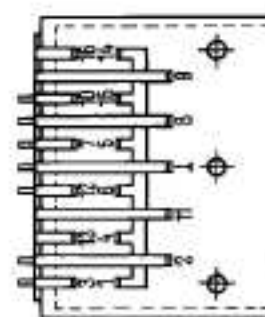
Rozmiar I



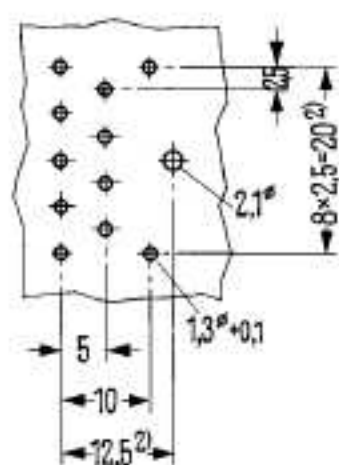
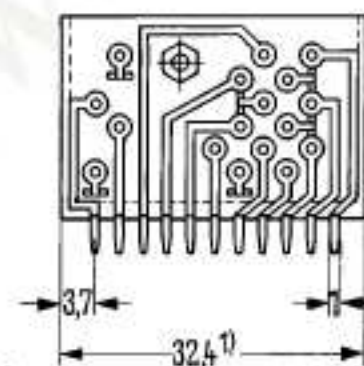
ECR0233-R



Rozmiar II



ECR0235-B



ECR0234-Z

Otwory montażowe
Widok rozmieszczenia
otworów



ECR0236-G

Otwory montażowe
Widok rozmieszczenia
otworów

- 1) Wymiar montażowy, wymiar maksymalny; Wymiar a patrz oznaczenia zamówieniowe dla kątownika mocującego
- 2) Tolerancja między dowolnymi limitami skoku: $\pm 0,2$ mm
- 3) Płytką drukowana

Etykieta oznaczenia kodu zamówień

	Wymiar a	Rozmiar	Kody do zamówień
Ramki kątowe			
do montażu w obwodach drukowanych, połączenia posrebrzane		I II	C 42334-A0272-A001 C 42334-A0272-A003
Wspornik mocujący (patrz również strona 3.43 i następne)			
dla KAMMRELAIS® N, S und P	45,5	I II	V23154-Z1021 V23154-Z1022
dla KAMMRELAIS® W	55,5	I II	V23154-Z1023 V23154-Z1024

Preferencyjne przepisy budowlane – główne typy SBS

Wszystkie wymienione oznaczenia zamówień są preferowanymi przepisami budowlanymi